

# ORIOKO UDALAREN

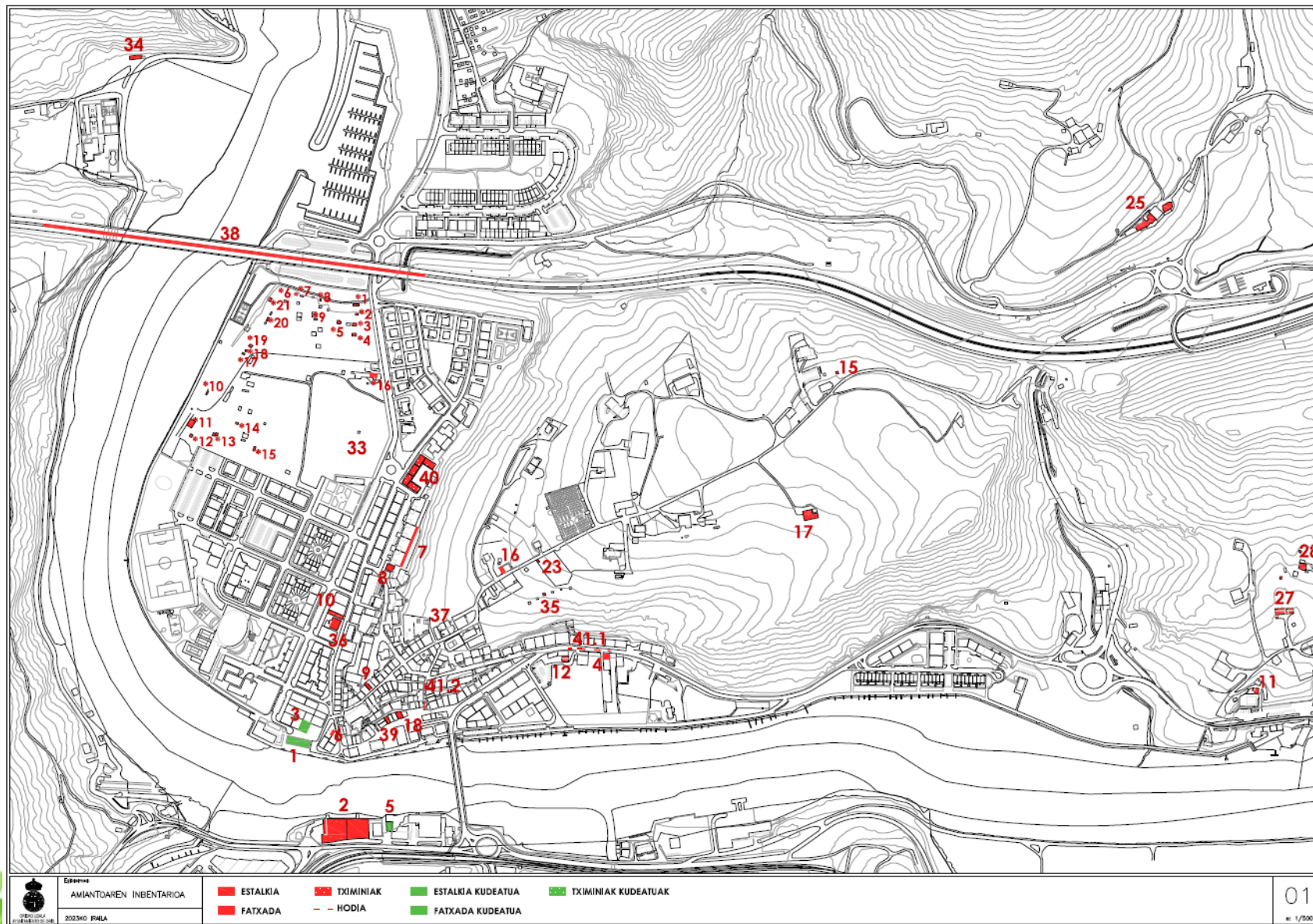
AMIANTOAREN INBENTARIOA

2024ko MARTXOA



ORIOKOUNDALA

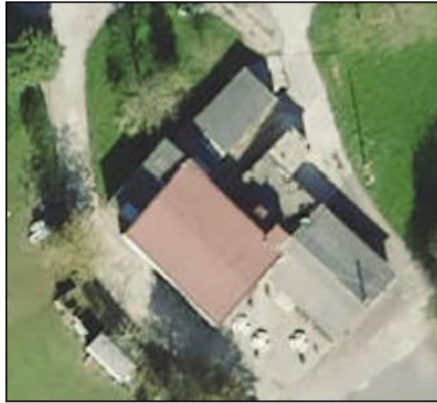




ORIOKUDALA



# ORIOKO AMIANTOAREN INBENTARIOA 2023 (2016ekoa EGUNERATUTA)



Aurkibidea	
1. KOFRADIA ERAIKINEKO TEILATUA .....	4
2. GUREAK ERAIKINEKO TEILATUA .....	5
3. LEUNDA ERAIKINEKO TAILERREKO TEILATUA.....	6
4. PENSION ESNAL ERAIKINEKO TEILATUA.....	7
5. MUTIOZABAL ONTZIOLAKO TEILATUA .....	8
6. SOTOETAKO TEILATUAREN ATZEKO FALDOIA .....	9
7. PELOTARI ATZEKO PATIOETAKO ESTALKIAK .....	10
8. PELOTARI 1EKO FATXADA .....	11
9. KALE NAGUSIA 7 KO ATZEKO FATXADA .....	12
10. EUSKO GUDARIAK 13KO ERAIKINAREN TEILATUA.....	13
11. ORTZAIKA OLIDEN ATZEKO TXABOLAKO TEILATUA .....	14
12. DIKEKO TXABOLAKO TEILATUA .....	15
13. CARPINTERIA BOTALEKUKO TEILATUA.....	16
14. TXARAKO IKULUKO TEILATUA .....	17
15. SAN MARTINGO TXABOLA .....	18
16. MARTIN PORTU TEILATUA .....	19
17. SAN MARTIN- ZALDITEGIA .....	20
18. ARITZAGA KALEA 3. FATXADA ETA TXIMINIAK .....	21
19. KUKUARRIKO TXABOLAK? .....	22
20. LONGA BASERRIA TEILATUA .....	23
21. MUNIOTA BERRI TEILATUAK .....	24
22. BENTAS DE ORIO TEILATUA .....	25
23. SAN MARTINGO BIDEA .....	26
24. AIZPERRO TEILATUA .....	27
25. ANDU BERRI TEILATUA .....	28
26. ORTZAIKA TXABOA TEILATUA .....	29
27. ERRETZABAL TXABOLA 1.....	30
28. ERRETZABAL TXABOLA 2.....	31
29. LERTXUNDI ERREKA TEILATUAK .....	32
30. ARIZMENDI TEILATUA .....	33
31. BOTALEKU TEILATUA .....	34
32. SALMAISTI TEILATUA .....	35
33. PALOTETAKO TXABOLAK.....	36
33.1. PALOTETAKO TXABOLAK .....	36
33.2. PALOTETAKO TXABOLAK .....	36
33.3. PALOTETAKO TXABOLAK .....	37
33.4. PALOTETAKO TXABOLAK .....	37
33.5. PALOTETAKO TXABOLAK .....	37
33.6. PALOTETAKO TXABOLAK .....	38
33.7. PALOTETAKO TXABOLAK .....	38
33.8. PALOTETAKO TXABOLAK .....	38
33.9. PALOTETAKO TXABOLAK .....	39
33.10. PALOTETAKO TXABOLAK .....	39
33.11. PALOTETAKO TXABOLAK .....	39
33.12. PALOTETAKO TXABOLAK .....	40
33.13. PALOTETAKO TXABOLAK .....	40
33.14. PALOTETAKO TXABOLAK .....	40
33.15. PALOTETAKO TXABOLAK .....	41
33.16. PALOTETAKO TXABOLAK .....	41
33.17. PALOTETAKO TXABOLAK .....	41
33.18. PALOTETAKO TXABOLAK .....	42
33.19. PALOTETAKO TXABOLAK .....	42
33.20. PALOTETAKO TXABOLAK .....	42



**ORIOKOUNDALA**



## 1. KOFRADIA ERAIKINEKO TEILATUA



600M2 INGURU  
2019an eraitsia  
Hondakinak behar bezala  
kudeatuta

**AZALERA:**  
37,2 x 18,2m

**UTM 30N ETRS89**  
**X:** 570697.940  
**Y:** 4791808.973

## 5. MUTIOZABAL ONTZIOLAKO TEILATUA



70M2 INGURU  
2017an eraitsia-PORTXEA  
Hondakinak behar bezala  
kudeatuta

**AZALERA:**  
Teilatua: 10,5 x 13,3m  
Portxea: 7,9 x 9,4m

**UTM 30N ETRS89**  
**X:** 570837.846  
**Y:** 4791692.845

2016AN LEHEN ALDIZ EGIN  
ZEN INBENTARIOA

-

2023AN EGUNERATUTA  
JADA  
DESAMIENTATUTAKOAK  
JASOTA DAUDE



**ORIOKOUNDALA**



## 8. PELOTARI 1EKO FATXADA



140M2 INGURU

**AZALERA:**

4 x 3,5 x 10,7m

**UTM 30N ETRS89**

X: 570834.428

Y: 4792088.133

LEHEN ITURRIA:  
INSPEKZIO BISUALAK

## 9. KALE NAGUSIA 7 KO ATZEKO FATXADA



60M2 INGURU

**AZALERA:**

4 x 3,5 x 4,7m

**UTM 30N ETRS89**

X: 570800.354

Y: 4791906.731



**ORIOKOUNDALA**



## 10. EUSKO GUDARIAK 13KO ERAIKINAREN TEILATUA



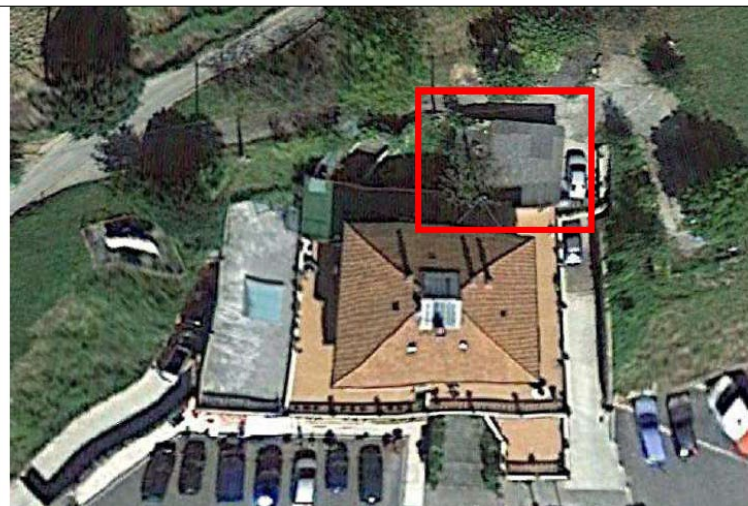
**nm**  
130M2 INGURU

2019an eraitsia  
Hondakinak behar bezala  
kudeatuta

**AZALERA:**  
25,8 x 5,0m

**UTM 30N ETRS89**  
X: 570753.686  
Y: 4792014.254

## 11. ORTZAIKA OLIDEN ATZEKO TXABOLAKO TEILATUA



60M2 INGURU

**AZALERA:**  
8,3 x 8,7m

**UTM 30N ETRS89**  
X: 572187.144  
Y: 4791895.565

BESTE ITURRIA:  
ARGAZKI AEREOAK



**ORIOKOUNDALA**



### 33.8. PALOTETAKO TXABOLAK



M2 INGURU

**AZALERA:**

**UTM 30N ETRS89**

**X: 570730.440**

**Y: 4792504.219**

UBIKAZIO ZEHATZA  
( PARTZELA) ETA JABEA  
IDENTIFIKATZEKO  
ZAILTASUNAK

### 33.7. PALOTETAKO TXABOLAK



M2 INGURU

**AZALERA:**

3,5 x 4,7m

**UTM 30N ETRS89**

**X: 570692.266**

**Y: 4792512.496**



**ORIOKOUNDALA**



40. ESTROPALARI 6-10, TXIMINIAK



M2 INGURU

AZALERA:

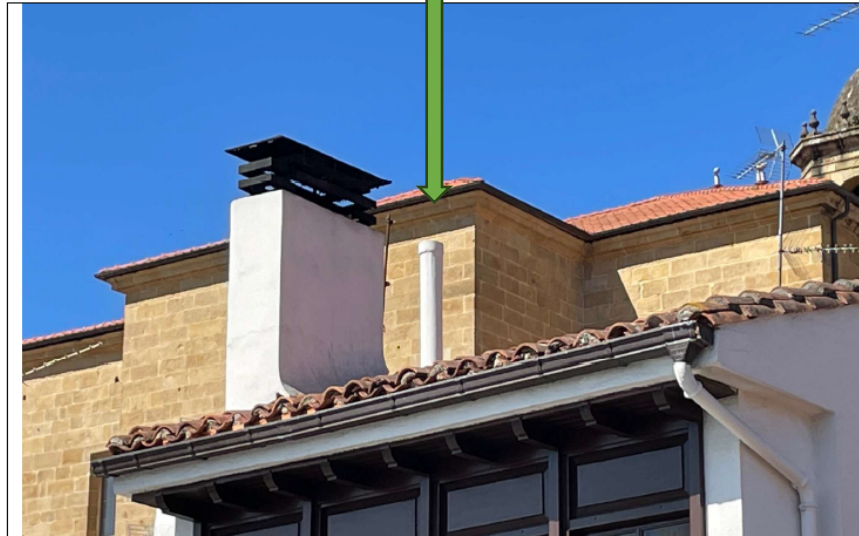
UTM 30N ETRS89

X: 570875.675

Y: 4792237.571

FORMAGATIK  
IDENTIFIKATUTAKOAK

39. SAN NIKOLAS 3, TXIMINIA



M2 INGURU

AZALERA:

UTM 30N ETRS89

X:

Y:



ORIOKOUNDALA







C-02.jpg

Se observa suciedad y colonización en la cubierta del anexo lateral a la edificación.

BESTE ITURRI BAT:  
ITEETAKO TXOSTENAK  
BARRUKO ARGAZKIAK

**INFORME  
DE INSPECCION TECNICA  
DE EDIFICIOS**

Edificio de viviendas  
CALLE ALMIRANTE OA Nº 5  
ORIO, ORIO  
GIPUZKOA



**ORIOKOUNDALA**



**ORIOKO AMIANTOAREN INBENTARIOA/INVENTARIO DE AMIANTO DE ORIO**

Fibroze mentua eraikuntzan asko erabili den materiala izan da, batez ere hodietan eta estalkitako eta fatxadetako materialetan. 2002an bere erabilera debekatu zen amiantoa zuelako eta osasunerako arriskutsua zelako, batez ere manipulazioan.

Ekonomia zirkularerako kutsatutako hondakinei eta lurzoruei buruzko apirilaren 8ko 7/2022 Legeak, hamalagarren xedapen gehigarrian, honako hau ezarri zuen amiantoa duten instalazioei eta kokalekuei dagokienez:

Legea indarrean sartu eta urtebeteko epean, udalek amiantoa duten instalazioen eta kokalekuen errolda bat egingo dute, amiantoa kentzea planifikatuko duen egutegi batekin. Errolda eta egutegia publikoak izango dira, eta autonomia-erkidegoetako osasun-, ingurumen- eta lan-arloko agintari eskudunei bidaliko zaizkie. Agintari horiek ikuskatuko dituzte, hurrenez hurren, erretiratu direla egiaztatze eta kudeatzailer baimendu bati bidaltzeko. Erretiratzeko horrek lehentasuna emango die instalazioei eta kokalekuei, arriskugarritasun-maila eta biztanleria kalteberenarekiko esposizioa kontuan hartuta. Nolanahi ere, arrisku handieneko instalazio edo kokaleku publikoak 2028a baino lehen kudeatu beharko dira.

Lege honetan ezarritakoa kontuan hartuta, Orioko Udalak Orioko udalerrian amiantoa duten zuntz-zementuzko elementuen inbentarioa egiteko du. Idazki honen bidez, jakinarazi nahi dizuegu amiantoa daukazuela zure jabetzan, jakinarenean gainean egon zaitzeten eta martxoaren 31ko 396/2006 Errege Dekretuan ezarritakoaren arabera behar bezala tratatu dezazuen

El fibrocemento ha sido un material ampliamente utilizado en la construcción, especialmente en tuberías y materiales de cubierta y fachadas. En 2002 se prohibió su uso debido a su contenido amianto y su peligro para la salud, en especial durante su manipulación.

La Ley 7/2022 de 8 de abril de residuos y Suelos contaminados para una economía circular en su Disposición adicional decimocuarta estableció lo siguiente con respecto a las Instalaciones y emplazamientos con amianto:

En el plazo de un año desde la entrada en vigor de la ley, los ayuntamientos elaborarán un censo de instalaciones y emplazamientos con amianto incluyendo un calendario que planifique su retirada. Tanto el censo como el calendario, que tendrán carácter público, serán remitidos a las autoridades sanitarias, medioambientales y laborales competentes de las comunidades autónomas, las cuales deberán inspeccionar para verificar, respectivamente, que se han retirado y enviado a un gestor autorizado. Esa retirada priorizará las instalaciones y emplazamientos atendiendo a su grado de peligrosidad y exposición a la población más vulnerable. En todo caso las instalaciones o emplazamientos de carácter público con mayor riesgo deberán estar gestionadas antes de 2028.

Teniendo en cuenta lo establecido en esta Ley, el ayuntamiento de Orio ha elaborado el inventario de los elementos de fibrocemento con Amianto en el municipio de Orio. Mediante el presente escrito, les queremos comunicar la existencia de amianto en su propiedad, para su conocimiento y adecuado tratamiento conforme a lo establecido en el Real Decreto 396/2006 de 31 de marzo.

**KUDEAKETA KUADROA  
EGUTEGI-EPE PROPOSAMENA**

REF. ZK.	ERAKINA	EGOERA	JARDUERA MOTA	JABETZA	EPEA	JAKINARAZPENAK
1.	KOFRADIA ERAIKINEKO TEILATUA	2019an KUDEATUTA	erainspena proiektua	KOFRADIA		Aurri espedientea
2.	GUREAK ERAIKINEKO TEILATUA	EGITEKE	ANTOLAMENDU URBANISTIKOAN	GUREAK	2030	
3.	LEUNDA ERAIKINEKO TAILERREKO TEILATUA	2021. URTEAN KUDEATUTA	ANTOLAMENDU URBANISTIKOAN	Inmobiliaria Orio		
4.	PENSION ENSAL ERAIKINEKO TEILATUA	EGITEKE	ANTOLAMENDU URBANISTIKOAN	PRIBATUA	2030	2024ko martxoa
5.	MUTIOZABAL ONTZIOLAKO TEILATUA	2017an KUDEATUTA	Egonkortze eta berritze proiektua	UDALA		EZ DA AMIANTOA
6.	SOTOETAKO TEILATUAREN ATZEKO FALDOIA	EGITEKE	ANTOLAMENDU URBANISTIKOAN	PRIBATUA	2030	
7.	PELOTARI ATZEKO PATIOETAKO ESTALKIAK	EGITEKE		PRIBATUA	2033	2024ko martxoa
8.	PELOTARI 1EKO FATXADA	EGITEKE		PRIBATUA	2033	2024ko martxoa
9.	KALE NAGUSIA 7 KO ATZEKO FATXADA	EGITEKE		PRIBATUA	2033	2024ko martxoa
10.	EUSKO GUDARIAK 13KO ERAIKINAREN TEILATUA	2019an KUDEATUTA		PRIBATUA	2033	2024ko martxoa
11.	ORTZAIIKA OLIDEN ATZEKO TXABOLAKO TEILATUA	EGITEKE		PRIBATUA	2033	2024ko martxoa
12.	DIKEKO TXABOLAKO TEILATUA	EGITEKE	ANTOLAMENDU URBANISTIKOAN	PRIBATUA	2030	2024ko martxoa
13.	CARPINTERIA BOTALEKUKO TEILATUA	EGITEKE	ANTOLAMENDU URBANISTIKOAN	PRIBATUA	2030	2024ko martxoa
14.	TXARAKO IKUILUKO TEILATUA	EGITEKE		PRIBATUA	2033	2024ko martxoa
15.	SAN MARTINGO TXABOLA	EGITEKE		PRIBATUA	2033	2024ko martxoa
16.	MARTIN PORTU TEILATUA	2022an KUDEATUTA		PRIBATUA	2033	2024ko martxoa
17.	SAN MARTIN- ZALDITEGIA	EGITEKE		PRIBATUA	2033	2024ko martxoa
18.	ARITZAGA KALEA 3, FATXADA ETA TXIMINIAK	2024an KUDEATUTA. Berria		PRIBATUA		2024ko martxoa
19.	KUKUARRIKO TXABOLAK	EGITEKE		PRIBATUA	2033	2024ko martxoa
20.	LONGA BASERRIA TEILATUA	EGITEKE		PRIBATUA	2033	2024ko martxoa
21.	MUNIOTA BERRI TEILATUAK	EGITEKE		PRIBATUA	2033	2024ko martxoa
33.21.	PALOTETAKO TXABOLAK	EGITEKE		PRIBATUA	2033	2024ko martxoa
34.	ORIBAZARREKO ZERBITZUEN TXABOLA	EGITEKE	ANTOLAMENDU URBANISTIKOAN	PRIBATUA	2028	2024ko martxoa
35.	AITA LERTXUNDI ATZEKO BARATZA TXABOLAK	EGITEKE		PRIBATUA	2033	2024ko martxoa
36.	EUSKO GUDARIEN KALEA 11 (ATZEKO FATXADA)	EGITEKE		PRIBATUA	2033	2024ko martxoa
37.	KALE NAGUSIA 11, TXABOLA	EGITEKE		PRIBATUA	2033	2024ko martxoa
38.	A8 AUTOPISTA AZPIKO ENKOFRATU GALDUA	EGITEKE		PRIBATUA	2028?	2024ko martxoa
39.	SAN NIKOLAS 3, TXIMINIA	EGITEKE		PRIBATUA	2033	2024ko martxoa
40.	ESTROPALARI 6-10, TXIMINIAK	EGITEKE		PRIBATUA	2038	2024ko martxoa
41.	SARE NAGUSIKO UR HORNIDURA	EGITEKE		PRIBATUA	2038	2024ko martxoa
41.1.	UR HORNIDURA - ALMIRANTE OA 1 / URDAIRE 8	EGITEKE		UDALA	2028	
41.2.	UR HORNIDURA - AITA LERTXUNDI 12-16	EGITEKE		UDALA	2028	
43.	AITA LERTXUNDI 16 ERAIKIN ONDOKO TEILATUA	EGITEKE		PRIBATUA		2024ko martxoa
44.	ALMIRANTE OA, 5 ETXOLAREN TEILATUA	EGITEKE		PRIBATUA		2024ko martxoa

Jaso nire agurrrik beroena,

2024ko otsailaren 29a,  
ALKATEA  
Anuska Esna Oliden

**LEHEN  
JAKINARAZPENA**





**PARTZELA GAIZKI  
IDENTIFIKATUA- BESTE  
JABETZA**

**PORCHE DE ENTRADA**

En el informe enviado por el ayuntamiento de Orio, se indica que las tejas del porche son de fibrocemento y en la inspección visual pudimos ver que las mismas son de chapa galvanizada.



**MATERIALA GAIZKI  
IDENTIFIKATUA**

**INBENTARIO BIZIA  
ETENGABE OSATU ETA EGUNERATU BEHARREKOA**



**ORIOKOUNDALA**

