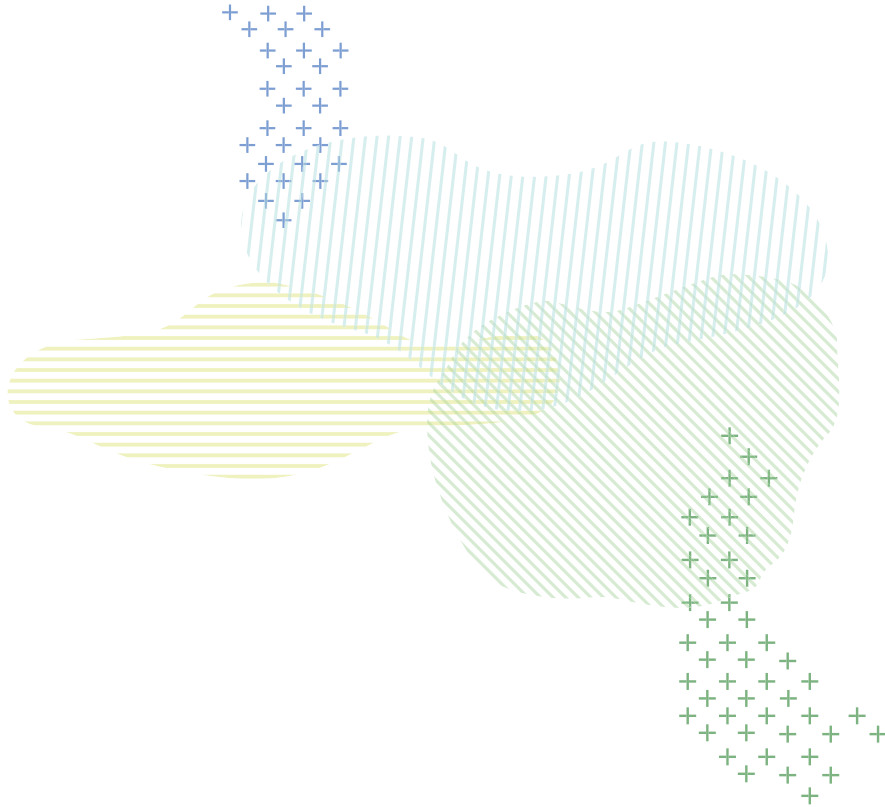


Cálculo de la huella de carbono de Euskadi

RESUMEN EJECUTIVO





© Ihobe S.A., abril de 2025

Edita:

Ihobe, Sociedad Pública de Gestión Ambiental
Departamento de Industria, Transición Energética y
Sostenibilidad. Gobierno Vasco

Alameda de Urquijo 36, 6ª - 48011 Bilbao
Tel.: 94 423 07 43
www.ihobe.eus
www.euskadi.eus
[@Ihobe_Eus](https://twitter.com/Ihobe_Eus)

Contenido: Este documento ha sido elaborado por BC3,
Basque Centre for Climate Change-Klima Aldaketa
Ikergai con la colaboración de Ihobe.

Introducción

La huella de carbono de un país o región mide la cantidad total de gases de efecto invernadero (GEI) emitidos directa o indirectamente por las actividades humanas realizadas en ella, es decir, las emisiones de las que esta área geográfica es responsable, independientemente de donde se produzcan.

Este ejercicio, que calcula el impacto de la economía vasca desde la perspectiva del consumo, es complementario a la evaluación desde la perspectiva territorial, analizada comúnmente en los inventarios territoriales. Su contribución principal es que, siendo Euskadi una economía abierta e integrada en las cadenas de suministro globales, permite trazar el impacto asociado al consumo de la ciudadanía vasca de productos y servicios producidos dentro y fuera de Euskadi.

En este análisis se ha combinado una base de datos input-output multirregional (MRIO, por sus siglas en inglés) global denominada Figaro y microdatos de la Encuesta de Presupuestos Familiares (EPF) para calcular la huella de carbono de Euskadi, por lo que se parte de datos estadísticos oficiales de Eurostat y del Instituto Nacional de Estadística (INE) respectivamente. La escala global del ejercicio y el nivel de desagregación de la información utilizada, ofrecen una metodología trazable y replicable que podrá permitir comparar la evolución de Euskadi con otras regiones. El cálculo se ha hecho para el periodo 2010-2021, lo que además de aportar una radiografía de la huella de carbono vasca, también permite identificar tendencias.



EN TÉRMINOS ABSOLUTOS:

La huella de carbono alcanzó en 2021 (el último año analizado) los 22 millones de toneladas, lo que significa que fue un 20% superior a las emisiones recogidas en el inventario de GEI de Euskadi (incluyendo la energía eléctrica importada).



EVOLUCIÓN:

La huella se ha reducido en el periodo 2010-2021 un 13% respecto a 2010, lo que evidencia una reducción de todas las emisiones de las que Euskadi es responsable, tanto interna como externamente, así como un desacoplamiento entre la huella de carbono y la actividad económica, ya que entre 2010 y 2021 el PIB de Euskadi creció un 17%.

Si, para eliminar el posible efecto del COVID-19 en la economía vasca, analizamos el año 2019 (último año pre-COVID) observamos también una disminución de la huella de carbono, en este caso del 10%.

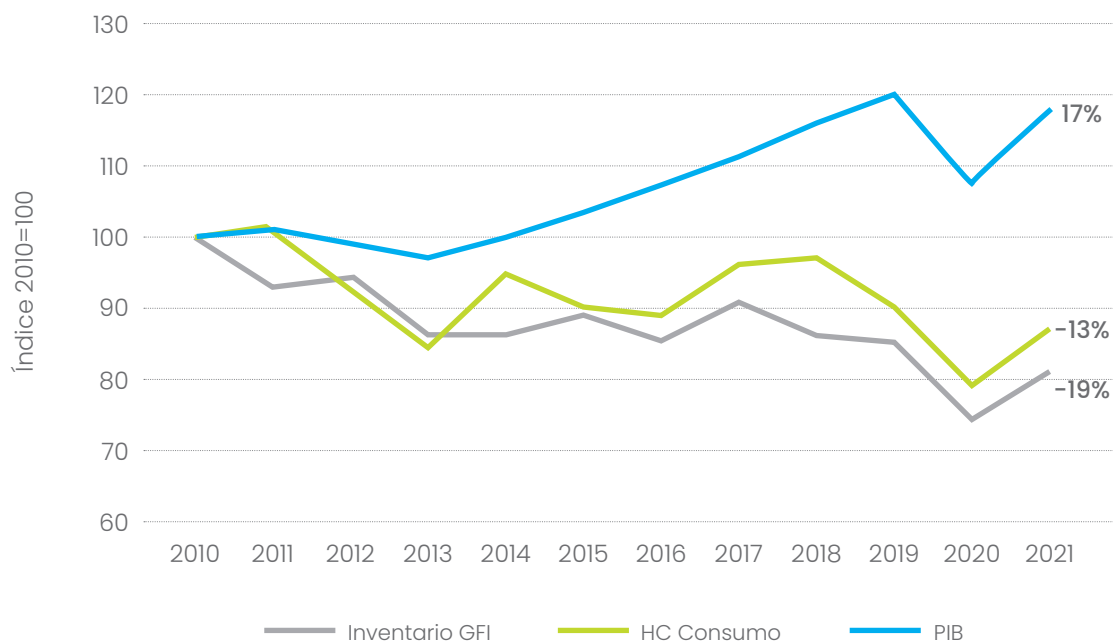


Figura 1: Evolución de la huella de carbono (HC) y del inventario de emisiones vs PIB



EN RELACIÓN CON OTROS PAÍSES:

En 2019, la huella total de Euskadi fue de 10,36 toneladas por habitante, siendo ligeramente inferior a la media de la UE, que fue de 10,9 toneladas por habitante.

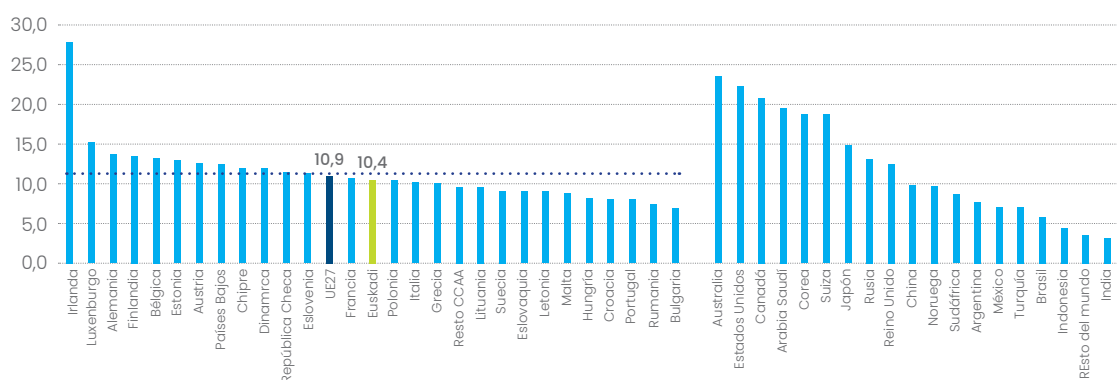


Figura 2: Comparativa de la Huella de Carbono de Euskadi vs países UE y no-UE (2019)

Por su parte, la huella atribuida al consumo de los hogares (es decir, excluyendo inversiones, administraciones públicas, instituciones privadas sin ánimo de lucro y variación de existencias) se situó en las 7,81 toneladas por habitante, un valor ligeramente superior a las 7,65 toneladas de la media de la UE.

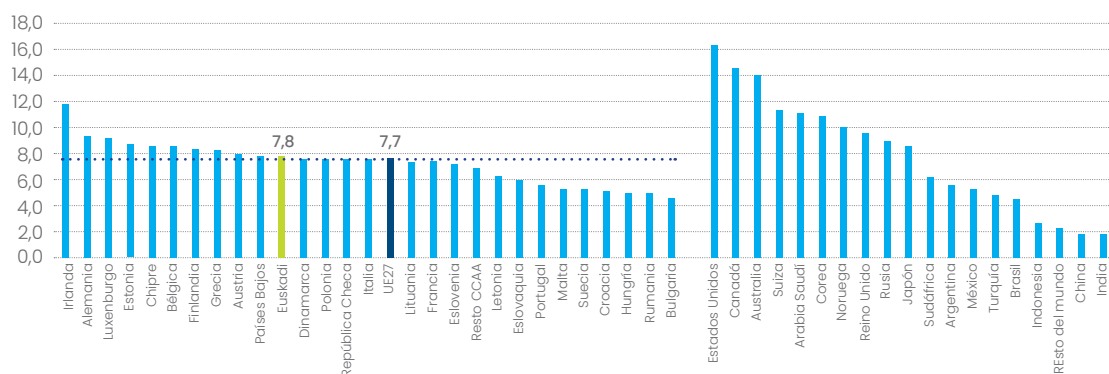


Figura 3: Comparativa de la Huella de Carbono de los hogares de Euskadi vs países UE y no-UE (2019)



PRINCIPALES COMPONENTES:

En 2019, los hogares fueron responsables del 75% de la huella de carbono vasca, seguidos por la huella de las inversiones (16%) y las Administraciones públicas (8%).

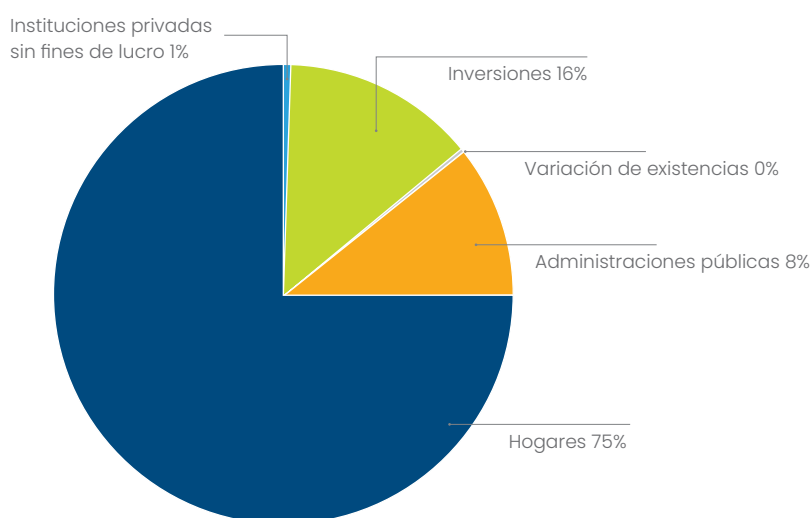


Figura 4: Huella de carbono por componente de la demanda final (2019)

Dicho año, los principales componentes de la huella de carbono asociada al consumo de los hogares son el transporte (31%), seguido de alimentación y bebida (27%), vivienda¹ (20%), sumando entre los tres un 78%, seguidos ya de lejos por restauración y hoteles (8%) y otros.

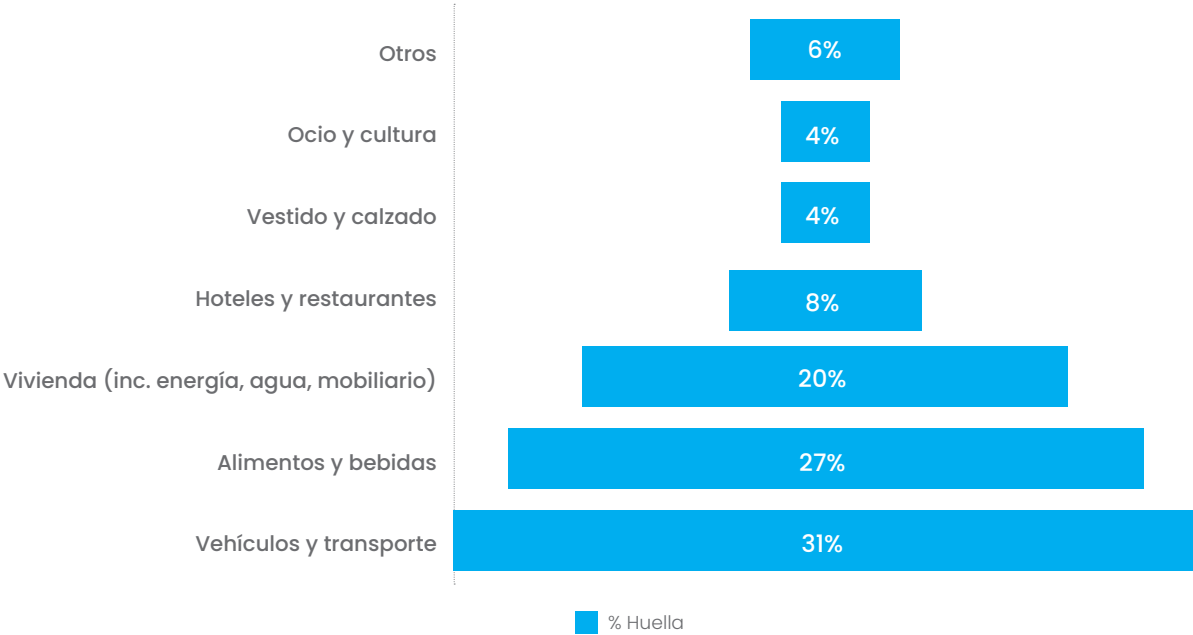
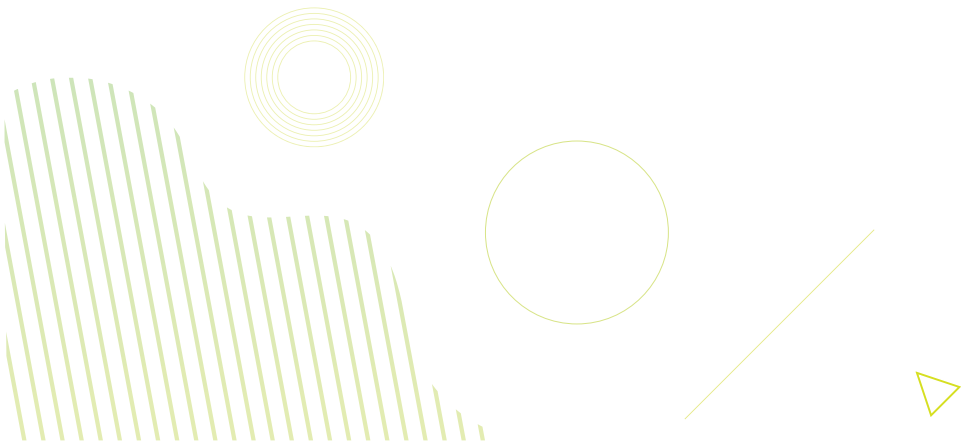


Figura 5: Principales componentes de la Huella de Carbono de los hogares (2019)



¹ Incluyendo alquiler y compra, energía, agua y mobiliario.

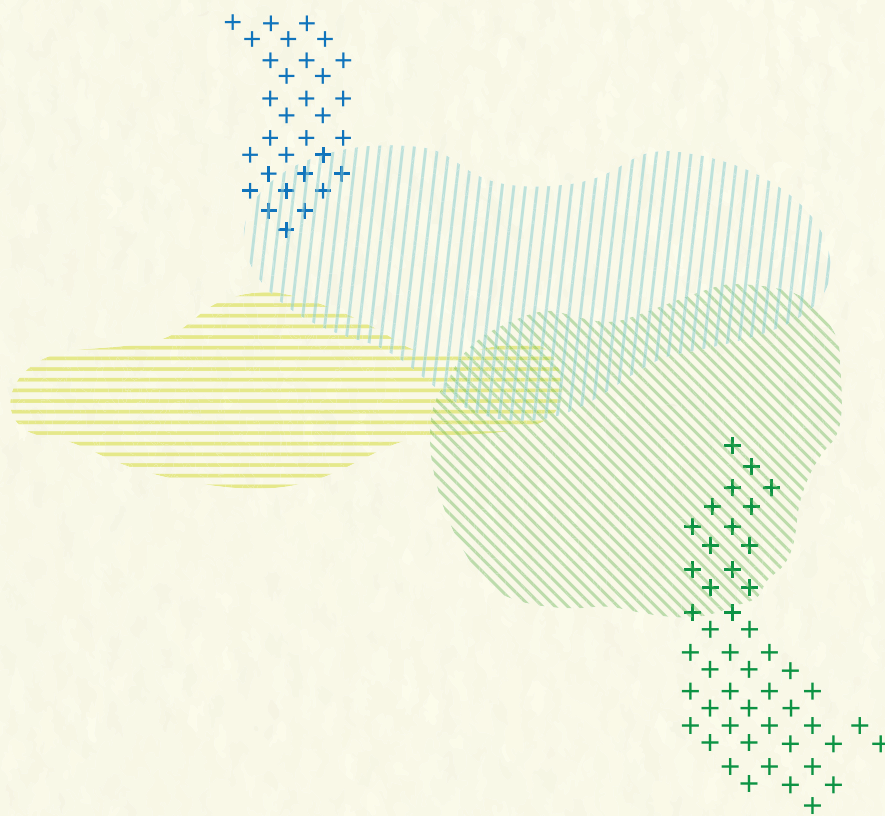
Conclusiones

Se ha combinado la base de datos MRIO FIGARO y la EPF para hacer el cálculo de la huella de carbono de Euskadi. FIGARO y la EPF son productos estadísticos oficiales de Eurostat y el INE, respectivamente, por lo que son a día de hoy las fuentes más fiables que se pueden utilizar para calcular la huella de carbono en un ámbito regional.

Esta información es útil de cara a desplegar medidas de concienciación ciudadana sobre el impacto de los hábitos de consumo, y políticas públicas que faciliten la reducción de la huella de la ciudadanía vasca.

La información rigurosa sobre los impactos “invisibles” de las decisiones cotidianas de consumo, como la que se ofrece en este informe, puede ser útil para concienciar a la ciudadanía sobre los impactos globales de sus decisiones cotidianas de consumo y servir de palanca para cambiar esos hábitos de consumo. Todo ello puede llegar a jugar un papel importante en la descarbonización de la economía ya que es, en última instancia, la demanda de bienes y servicios la que pone en marcha toda la maquinaria productiva con sus impactos ambientales asociados.





EUSKO JAURLARITZA
GOBIERNO VASCO

INDUSTRIA, TRANTSIZIO
ENERGETIKO ETA
JASANGARRITASUN SAILA

DEPARTAMENTO DE INDUSTRIA,
TRANSICIÓN ENERGÉTICA Y
SOSTENIBILIDAD