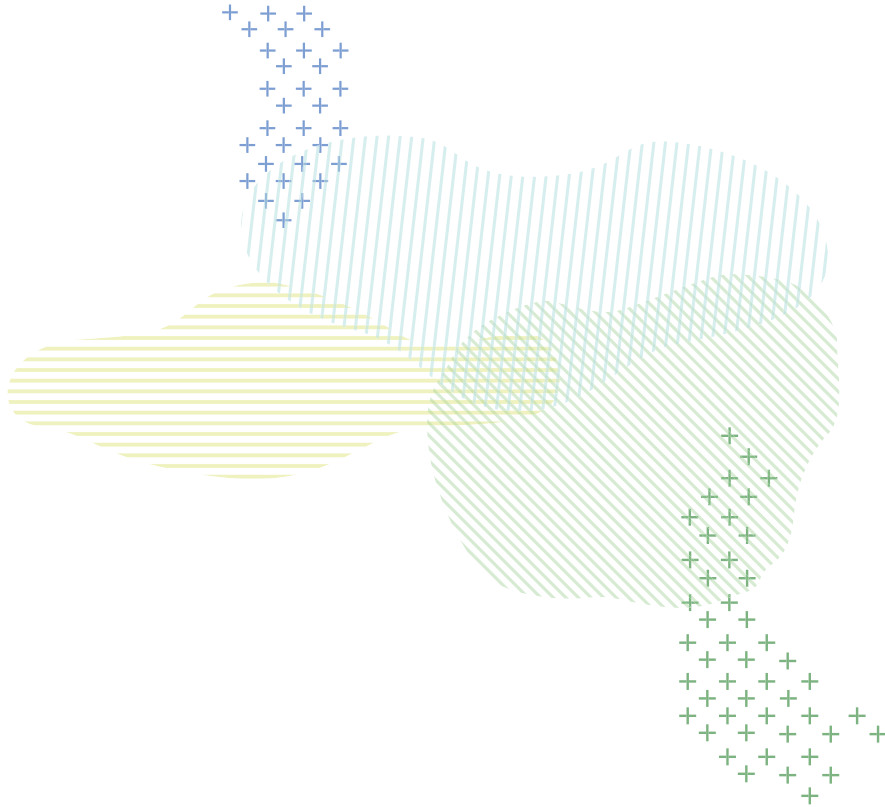


Euskadiko karbono aztarnaren kalkulua

LABURPEN EXEKUTIBOA





© Ihobe S.A., 2025eko apirila

Argitaratzailea:

Ihobe, Ingurumen Jarduketarako Sozietate Publikoa

Industria, Trantsizio Energetiko eta Jasangarritasun

Saila. Eusko Jaurlaritza

Alda. Urkixo zumarkalea, 36, 6. solairua

48011 Bilbo

Tel.: 900 15 08 64

www.ihobe.eus

www.euskadi.eus

@Ihobe_Eus

Edukia: Dokumentu hau BC3, Basque Centre for Climate Change-Klima Aldaketa Ikergaik egin du, Ihoberen laguntzarekin.

Sarrera

Herrialde edo eskualde bateko karbono aztarnak bertan egindako giza jarduerak zuzenean edo zeharka isuritako berotegi efektuko gasen (BEG) kopuru osoa neurtzen du, hau da, eremu geografiko horren ardurapeko emisioak, horiek non gertatzen diren kontuan hartu gabe.

Kontsumoaren ikuspegitik euskal ekonomiaren inpaktua zein den kalkulatzeko egiten den ariketa hau lurralde ikuspegitik egindako ebaluazioaren osagarria da, lurralde inbentarioetan aztertu ohi dena. Hau da ariketaren ekarpen nagusia: Euskadirena ekonomia irekia denez eta hornidura kate globaletan integratuta dagoenez, euskal herritarrek Euskadin eta Euskaditik kanpo ekoiztako produktu eta zerbitzuetan egindako kontsumoarekin lotutako inpaktua marraztea ahalbidetzen du.

Azterketa honetan, *Figaro* izeneko eskualde anitzeko input-output (MRIO, ingeleseko sigletan) datu base global bat eta Familia Aurrekontuen Inkestaren (FAI) mikrodatuak konbinatu dira, Euskadiko karbono aztarna kalkulatzeko. Horrenbestez, Eurostateko eta Espainiako Estatistika Institutuko (INE) datu estatistiko ofizialak izan dira abiaburu, hurrenez hurren. Ariketaren eskala globalak eta erabilitako informazioaren desagregazio mailak metodologia trazagarri eta errepikagarria eskaintzen dute, Euskadiren bilakaera beste eskualde batzuen bilakaerarekin alderatu ahal izateko. Kalkulua 2010-2021 eperako egin da, eta horrek, euskal karbono aztarnaren erradiografia emateaz gain, joerak identifikatzeko aukera ere ematen du.



TERMINO ABSOLUTUETAN:

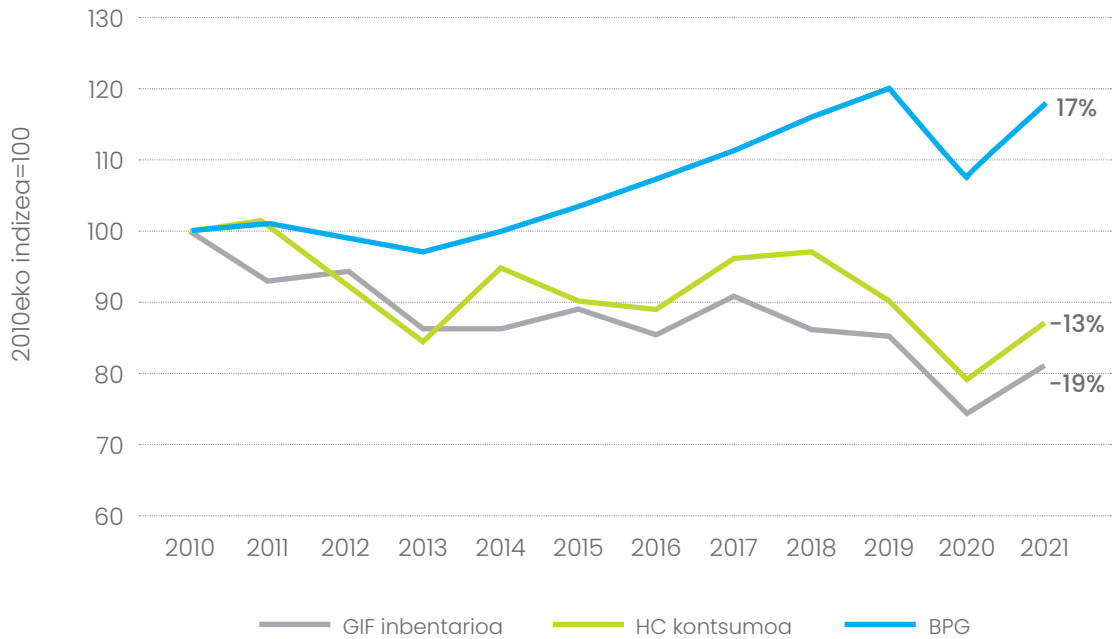
Karbono aztarna 2021ean (aztertutako azken urtean) 22 milioi tonara iritsi zen, hau da, kopuru hori Euskadiko BEGen inbentarioan jasotako emisioak (inportatutako energia elektrikoa barne) baino %20 handiagoa izan zen.



BILAKAERA:

Aztarna %13 murriztu da 2010-2021 aldian, 2010arekin alderatuta, eta horrek agerian uzten du Euskadiren erantzukizunekoak diren emisio guztiak murriztu egin direla, bai barruan bai kanpoan. Era berean, karbono aztarnaren eta jarduera ekonomikoaren arteko desakoplamendua gertatu da, 2010. eta 2021. urteen artean Euskadiko BPGa %17 hazi baitzen.

COVID-19ak euskal ekonomian izan dezakeen eragina desagerrarazteko egindakoari erreparatuta, 2019. urtea aztertzen badugu (COVID aurreko azken urtea), karbono aztarna ere murriztu egin dela ikus dezakegu; kasu honetan, %10.

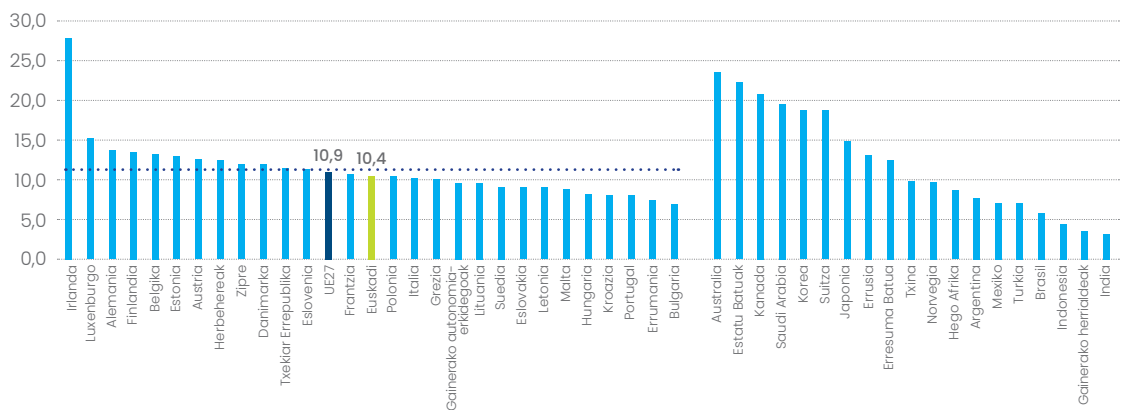


1. irudia: Karbono aztarnaren (KA) eta emisioen inbentarioaren bilakaera vs BPGaren bilakaera



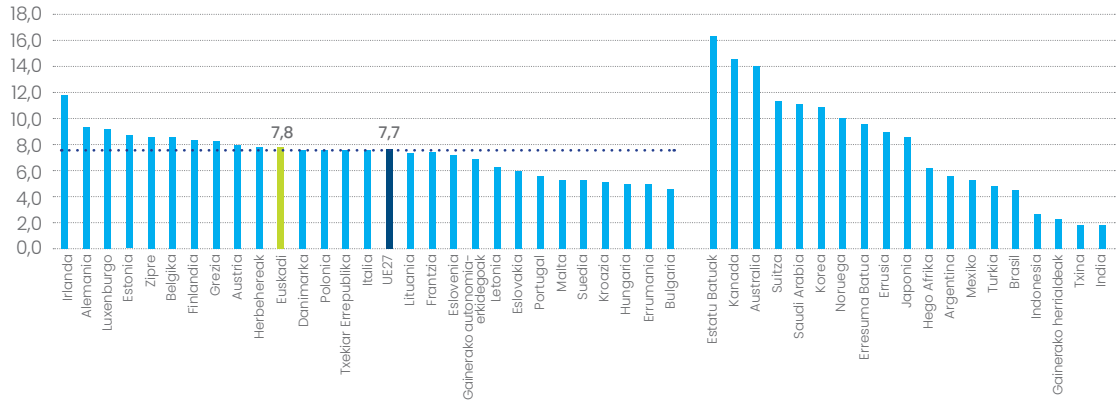
BESTE HERRIALDE BATZUEKIN ALDERATUTA:

2019an, Euskadiren aztarna, guztira, 10,36 tonakoa izan zen biztanleko; alegia, EBko batezbestekoa baino pixka bat txikiagoa, 10,9 tonakoa izan baitzen biztanleko.



2. irudia: Euskadiko karbono aztarnaren vs EBko eta Europar Batasunetik kanpoko herrialdeetako karbono aztarnaren konparazioa (2019)

Bestalde, etxeetako kontsumoari egotzitako aztarna (hau da, inbertsioak, administrazio publikoak, irabazi-asmorik gabeko erakunde pribatuak eta izakinen aldaketa alde batera utzita) 7,81 tonakoa izan zen biztanleko, EBko batez besteko 7,65 tonak baino pixka bat handiagoa.

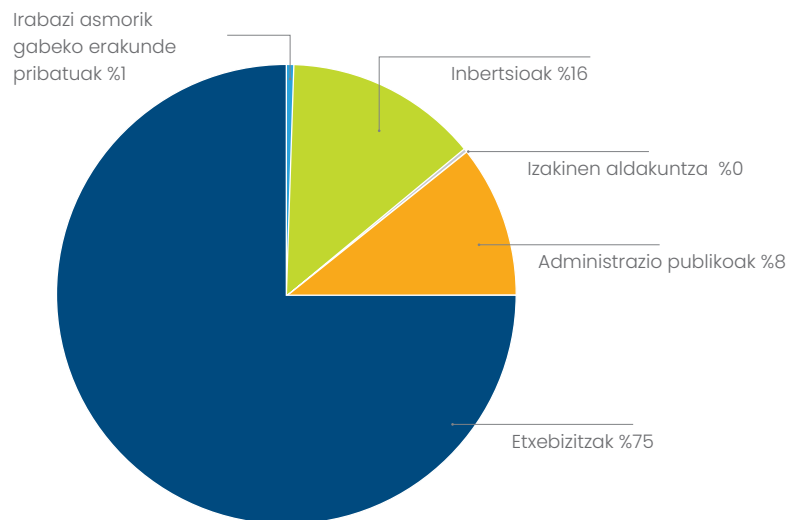


3. irudia: Euskadiko etxeetako karbono aztarnaren vs EBko eta Europar Batasunetik kanpoko herrialdeetako etxeetako karbono aztarnaren konparazioa (2019)



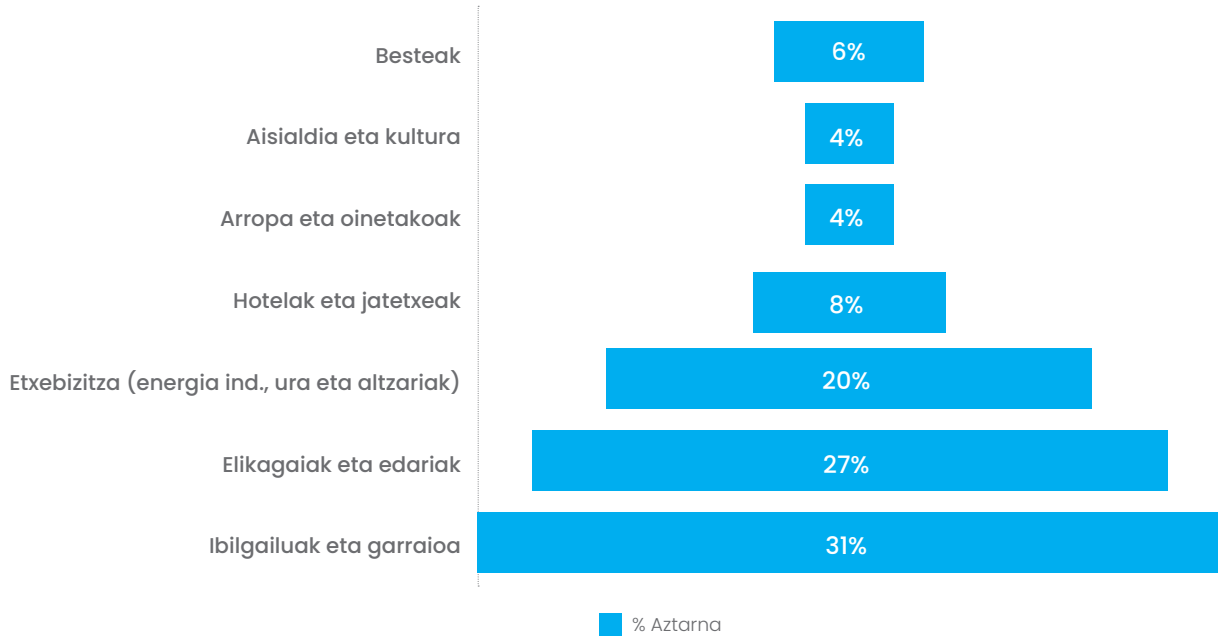
OSAGAI NAGUSIAK:

2019an, Euskadiko karbono aztarnaren %75aren erantzule etxeak izan ziren, eta atzetik: inbertsioen aztarna (%16) eta administrazio publikoak (%8).

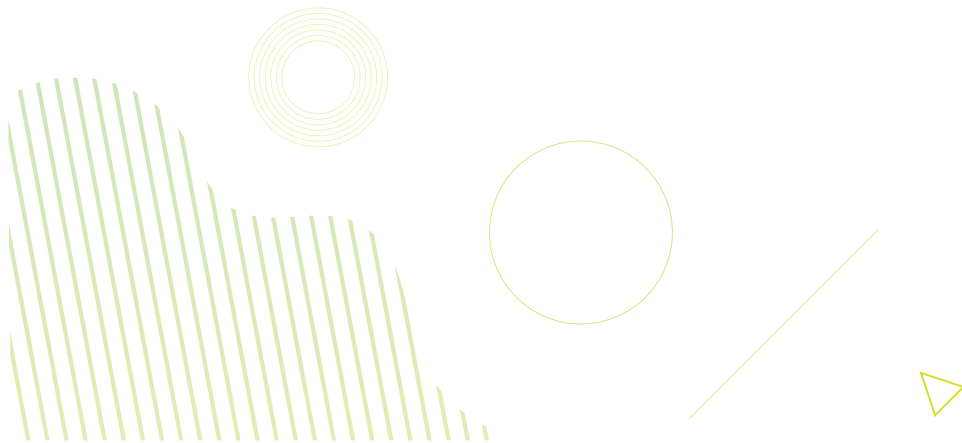


4. irudia: Karbono aztarna, azken eskariaren osagaien arabera (2019)

Urte horretan, etxeetako kontsumoarekin lotutako karbono aztarnaren osagai nagusiak garraioa (%31), elikadura eta edaria (%27) eta etxebizitza¹ (%20) izan ziren, hiruren artean %78 batuz. Urrutirago geratu ziren jatetxeak eta hotelak (%8) eta beste batzuk.



5. irudia: Etxeetako karbono aztarnaren osagai nagusiak (2019)



¹ Alokairua eta erosketak, energia, ura eta altzariak barne.

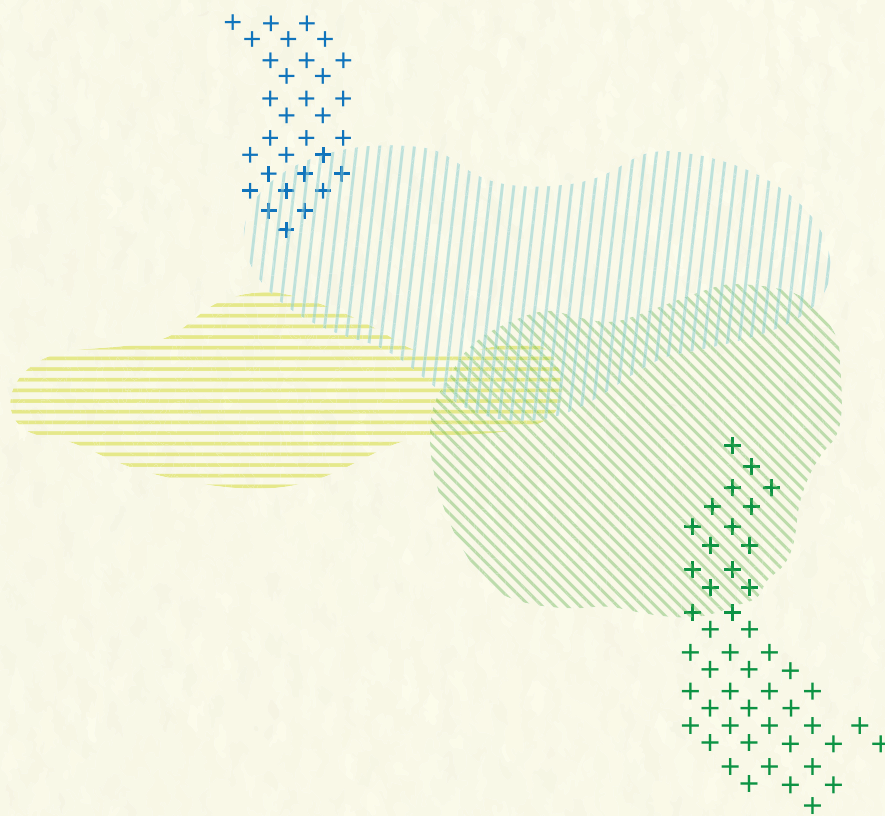
Ondorioak

MRIO FIGARO eta FAI datu baseak konbinatu ditugu, Euskadiko karbono aztarna kalkulatzeko. FIGARO eta FAI Eurostaten eta INEren produktu estatistiko ofizialak dira, hurrenez hurren; eta, beraz, gaur egun eskualde mailako karbono aztarna kalkulatzeko erabil daitezkeen iturri fidagarrienak dira.

Informazio hori baliagarria da kontsumo ohituren eraginari buruz herritarrak kontzientziatzeko neurriak hedatzeko, bai eta euskal herritarren aztarna murriztea errazten duten politika publikoak zabaltzeko ere.

Eguneroko kontsumo erabakien inpaktu "ikusezinei" buruzko informazio zorrotza –txosten honetan eskaintzen dena bezalakoa– baliagarria izan daiteke herritarrak beren eguneroko kontsumo erabakien inpaktu globalei buruz kontzientziatzeko eta kontsumo ohitura horiek aldatzeko palanka gisa erabiltzeko. Horrek guztiak zeregin garrantzitsua izan dezake ekonomiaren deskarbonizazioan, azken batean, ondasunen eta zerbitzuen eskaria baita ekoizpen makineria guztia abiarazten duena, eragiten duen ingurumen inpaktuekin.





EUSKO JAURLARITZA
GOBIERNO VASCO

INDUSTRIA, TRANTSIZIO
ENERGETIKO ETA
JASANGARRITASUN SAILA

DEPARTAMENTO DE INDUSTRIA,
TRANSICIÓN ENERGÉTICA Y
SOSTENIBILIDAD