



# Let's Clean Up Euskadi! 2026

**Enpresak, administrazio publikoak eta GKEak**  
Empresas, administraciones públicas y ONG

**Josue Sánchez Jiménez**

Herritarren Ekintzako teknikaria  
Técnico de Acción Ciudadana

**Ihobe, Ingurumen Jarduketarako Sozietate Publikoa**  
Sociedad Pública de Gestión Ambiental  
**Eusko Jauriaritza**  
Gobierno Vasco





No es solo una acción de limpieza

Es una actividad...

Let's CLEAN UP  
EUSKADI!

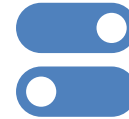
1. POR QUÉ
2. DE DÓNDE
3. QUÉ TIENE QUE VER CONMIGO



CONCIENCIA



RESPONSABILIDAD



CAPACIDAD DE CAMBIO





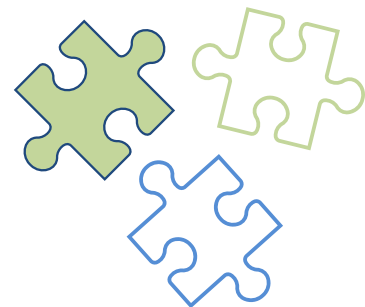
# Quien puede organizar una acción Let's Clean up Euskadi!

Todo tipo de organizaciones

- Administraciones públicas (ayuntamientos, cuadrillas, etc.)
- Centros educativos
- Empresas
- ONG

## ACCIÓN PARTE DE LA **CULTURA**, LOS **VALORES** Y LA **ESTRATEGIA** DE LA ORGANIZACIÓN

- ❖ ¿Por qué hacemos esta acción?
- ❖ ¿Qué problema concreto queremos abordar?
- ❖ ¿Cómo encaja esto en lo que somos como organización?



# Cómo se organiza una actividad LCUE!

## Recorrido de sensibilización



# En qué os podemos ayudar desde LCUE!

## Fase 1: Preparación



### Materiales disponibles

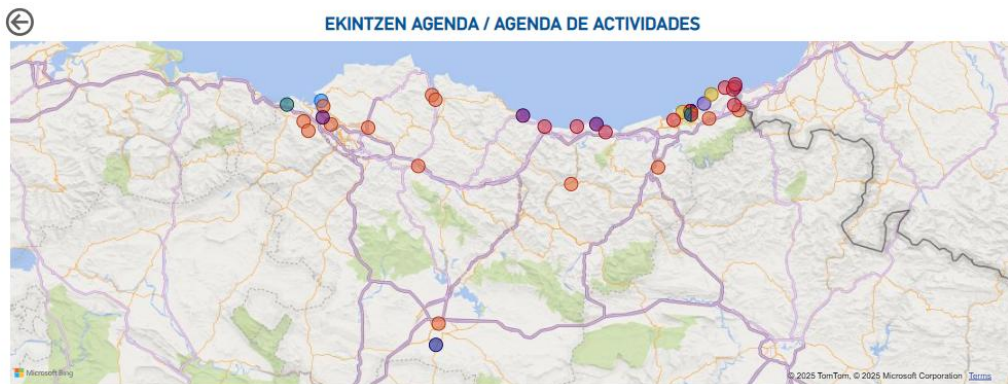
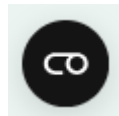
- Identifica el lugar problemático para limpiar. [Sección web con información sobre otras limpiezas planificadas](#)
- Modelos de carteles para promoción de la limpieza



## Let's Clean Up Euskadi

Mapa con el listado de limpiezas planificadas y realizadas en la página web

Aviso: para poder visualizar el mapa es necesario activar al menos las cookies estadísticas activándolas en el siguiente icono que aparecerá abajo a la izquierda:



LLHH / TTHH: Todas

Udalerría / Municipio: Todas

Eremua / Ámbito: Todas

Urtea / Año: Todas

Hilabetea / Mes: Todas

Data / Fecha: Todas

Erakunde mota / Tipo entidad: Todas

Erakundea / Entidad: Todas

Irisgarritasuna / Accesibilidad: Todas

Irekia / Abierta: Todas

Eginda / Ejecutada: Todas

LLHH / TTHH	Udalerría / Municipio	Eremua / Ámbito	Erakundea / Entidad	Erakunde mota / Tipo de entidad	Irekia / Abierta	Data / Fecha	Irisgarritasuna / Accesibilidad
Araba	Vitoria-Gasteiz	Río	EGIBIDE	Centro educativo	Cerrada	miércoles, 22 de mayo de 2024	Baja
Gipuzkoa	Pasaia	Playa	MATER	Empresa / Industria	Abierta	domingo, 26 de mayo de 2024	Baja
Gipuzkoa	Pasaia	Zona urbana	MATER	Empresa / Industria	Abierta	viernes, 31 de mayo de 2024	Baja

Cookiebot by Usercentrics

Consentimiento Detalles Acerca de las cookies

**Esta página web usa cookies**

Las cookies de este sitio web se usan para personalizar el contenido y los anuncios, ofrecer funciones de redes sociales y analizar el tráfico. Además, compartimos información sobre el uso que haga del sitio web con nuestros partners de redes sociales, publicidad y análisis web, quienes pueden combinarla con otra información que les haya proporcionado o que hayan recopilado a partir del uso que haya hecho de sus servicios.

Necesarias  Preferencias  Estadística  Marketing

Denegar Permitir la selección Permitir todas

# En qué os podemos ayudar desde LCUE!

## Fase 2: Compartir previamente el problema a abordar



### Materiales disponibles

- Cuestionario sobre qué residuos podremos encontrar
- Quiz PRE-limpieza de ejercicios para centros educativos



# En qué os podemos ayudar desde LCUE!

## Fase 3: Actuación de limpieza



### Materiales disponibles

- Kits de limpieza
- Protocolo de uso de los kits de limpieza
- Infografía de los residuos más habituales encontrados y de los residuos peligrosos a evitar
- Cartel de seguridad



# En qué os podemos ayudar desde LCUE!

## Fase 4: Evaluación de resultados



### Materiales disponibles

- Cartel de resultados
- *Check list* con medidas preventivas y correctoras para evitar futuros vertidos



# En qué os podemos ayudar desde LCUE!

## Fase 5: Post medidas de sensibilización



### Materiales disponibles

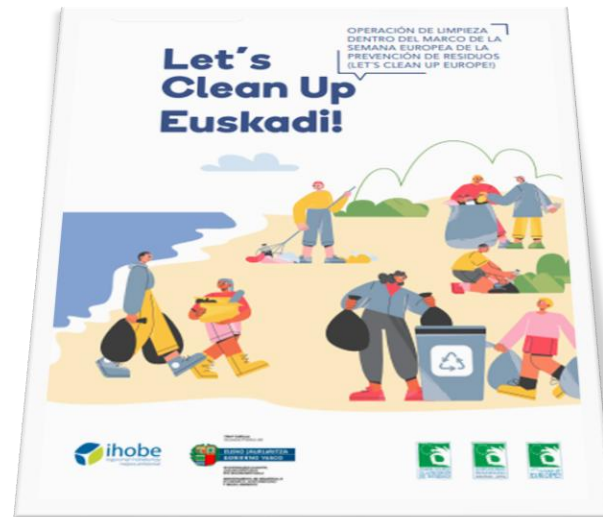
- Listado de limpiezas realizadas en la página web de Euskadi Garbia
- Quiz POST-limpieza de ejercicios para centros educativos



# Cómo se organiza una actividad LCUE!

Pautas comunes para la **concepción, registro, desarrollo y comunicación** de resultados de las acciones de limpieza a realizar en Euskadi dentro de la campaña LCUE!

Ayuda a las personas y colectivos participantes de manera previa a la acción de limpieza facilitando **indicaciones sobre las fases** a completar antes de su ejecución.



[Descargar publicación](#)



# Cuándo podemos organizar la acción

**Prioritariamente:**

**entre el 18 de mayo y el 12 de junio**

**Día Mundial del Medio Ambiente (5 de junio)**

**¡PERO TAMBIÉN DURANTE TODO EL AÑO!**



# Cómo podemos participar

**Inscribir la acción.** Rellenar y enviar a [ewwr@ihobe.eus](mailto:ewwr@ihobe.eus) los formularios de:

- “Inscripción y difusión”
- “Declaración responsable”
- “Derechos de imagen”

Para **solicitar material** para la recogida enviar por mail [ewwr@ihobe.eus](mailto:ewwr@ihobe.eus):

- “Solicitud de material”

Una vez **finalizada la acción.** Rellena y envíalo por email [ewwr@ihobe.eus](mailto:ewwr@ihobe.eus):

- Formulario de resultados
- Fotos y videos
- Devolución materiales



# PEQUEÑOS COMPROMISOS PERSONALES



FOTOS!!!!





# Let's Clean Up Euskadi! 2026



#LetsCleanUpEuskadi

