



Let's Clean Up Euskadi! 2026

Enpresak, administrazio publikoak eta GKEak
Empresas, administraciones públicas y ONG

Mari Luz Gómez

Herritarren Ekintzako
Acción Ciudadana

Ihobe, Ingurumen Jarduketarako Sozietate Publikoa
Sociedad Pública de Gestión Ambiental
Eusko Jaurlaritza
Gobierno Vasco





No es solo una acción de limpieza

Es una actividad...

Let's CLEAN UP
EUSKADI!

1. POR QUÉ
2. DE DÓNDE
3. QUÉ TIENE QUE VER CONMIGO



CONCIENCIA



RESPONSABILIDAD



CAPACIDAD DE CAMBIO





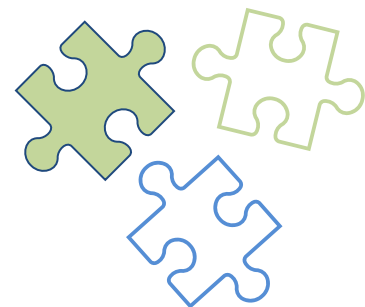
Quien puede organizar una acción Let's Clean up Euskadi!

Todo tipo de organizaciones

- Administraciones públicas (ayuntamientos, cuadrillas, etc.)
- Centros educativos
- Empresas
- ONG

ACCIÓN PARTE DE LA EDUCACION

- ❖ ¿Por qué hacemos esta acción?
- ❖ ¿Qué problema concreto queremos abordar?
- ❖ ¿Cómo encaja esto en lo que somos como organización?



Cómo se organiza una actividad LCUE!

Recorrido de sensibilización



En qué os podemos ayudar desde LCUE!

Fase 1: Preparación



Materiales disponibles

- Identifica el lugar problemático para limpiar. [Sección web con información sobre otras limpiezas planificadas](#)
- Modelos de carteles para promoción de la limpieza

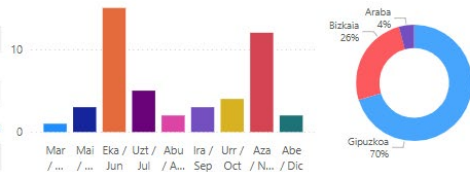


Let's Clean Up Euskadi



Hilabetea / Mes ● Mar / Mar ● Mai / May ● Eka / Jun ● Uzt / Jul ● Abu / Ago ● Ira / Sep ● Urr / Oct ● Aza / Nov ● Abe / Dic

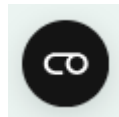
LLHH / TTHH	Udalerría / Municipio	Eremua / Ámbito
Todas	Todas	Todas
Urtea / Año	Hilabetea / Mes	Data / Fecha
Todas	Todas	Todas
Erakunde mota / Tipo entidad	Erakundea / Entidad	Irisgarritasuna / Accesibilidad
Todas	Todas	Todas
Ireikia / Abierta	Eginda / Ejecutada	
Todas	Todas	



LLHH / TTHH	Udalerría / Municipio	Eremua / Ámbito	Erakundea / Entidad	Erakunde mota / Tipo de entidad	Ireikia / Abierta	Data / Fecha	Irisgarritasuna / Accesibilidad
Araba	Vitoria-Gasteiz	Río	EGIBIDE	Centro educativo	Cerrada	miércoles, 22 de mayo de 2024	Baja
Gipuzkoa	Pasaia	Playa	MATER	Empresa / Industria	Abierta	domingo, 26 de mayo de 2024	Baja
Gipuzkoa	Pasaia	Zona urbana	MATER	Empresa / Industria	Abierta	viernes, 31 de mayo de 2024	Baja

Mapa con el listado de limpiezas planificadas y realizadas en la página web

Aviso: para poder visualizar el mapa es necesario activar al menos las cookies estadísticas activándolas en el siguiente icono que aparecerá abajo a la izquierda:



Cookiebot by Usercentrics

Consentimiento Detalles Acerca de las cookies

Esta página web usa cookies

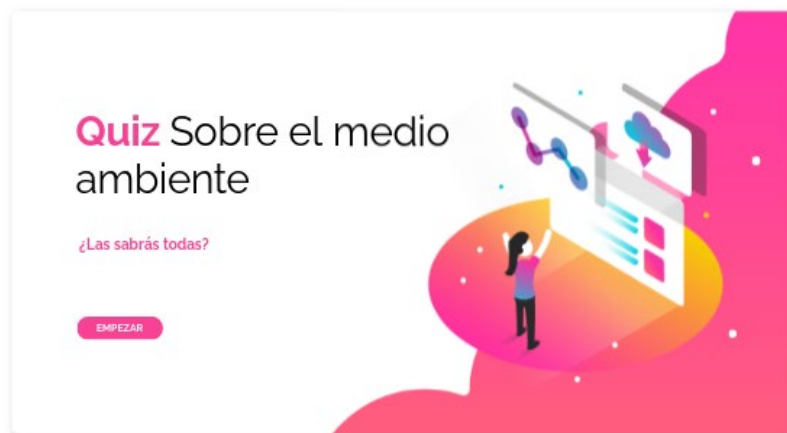
Las cookies de este sitio web se usan para personalizar el contenido y los anuncios, ofrecer funciones de redes sociales y analizar el tráfico. Además, compartimos información sobre el uso que haga del sitio web con nuestros partners de redes sociales, publicidad y análisis web, quienes pueden combinarla con otra información que les haya proporcionado o que hayan recopilado a partir del uso que haya hecho de sus servicios.

Necesarias <input type="checkbox"/>	Preferencias <input type="checkbox"/>	Estadística <input checked="" type="checkbox"/>	Marketing <input type="checkbox"/>
-------------------------------------	---------------------------------------	---	------------------------------------

Denegar Permitir la selección Permitir todas

En qué os podemos ayudar desde LCUE!

Fase 2: Compartir previamente el problema a abordar



Materiales disponibles

- Cuestionario sobre qué residuos podremos encontrar
- Quiz PRE-limpieza de ejercicios para centros educativos



En qué os podemos ayudar desde LCUE!

Fase 3: Actuación de limpieza



Materiales disponibles

- Kits de limpieza
- Protocolo de uso de los kits de limpieza
- Infografía de los residuos más habituales encontrados y de los residuos peligrosos a evitar
- Cartel de seguridad



En qué os podemos ayudar desde LCUE!

Fase 4: Evaluación de resultados



Materiales disponibles

- Cartel de resultados
- *Check list* con medidas preventivas y correctoras para evitar futuros vertidos



En qué os podemos ayudar desde LCUE!

Fase 5: Post medidas de sensibilización



Materiales disponibles

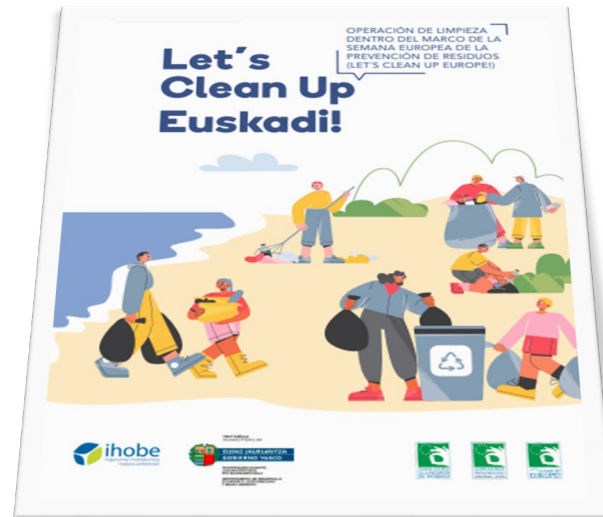
- Listado de limpiezas realizadas en la página web de Euskadi Garbia
- Quiz POST-limpieza de ejercicios para centros educativos



Cómo se organiza una actividad LCUE!

Pautas comunes para la **concepción, registro, desarrollo y comunicación** de resultados de las acciones de limpieza a realizar en Euskadi dentro de la campaña LCUE!

Ayuda a las personas y colectivos participantes de manera previa a la acción de limpieza facilitando **indicaciones sobre las fases** a completar antes de su ejecución.



[Descargar publicación](#)



Cuándo podemos organizar la acción

Prioritariamente:
entre el 18 de mayo y el 12 de junio
Día Mundial del Medio Ambiente (5 de junio)

¡PERO TAMBIÉN DURANTE TODO EL AÑO!



Cómo podemos participar

Inscribir la acción. Rellenar y enviar a ewwr@ihobe.eus los formularios de:

- “Inscripción y difusión”
- “Declaración responsable”
- “Derechos de imagen”

Para **solicitar material** para la recogida enviar por mail ewwr@ihobe.eus:

- “Solicitud de material”

Una vez **finalizada la acción.** Rellena y envíalo por email ewwr@ihobe.eus:

- Formulario de resultados
- Fotos y videos
- Devolución materiales



PEQUEÑOS COMPROMISOS PERSONALES

FOTOS!!!!





Let's Clean Up Euskadi! 2026



#LetsCleanUpEuskadi

